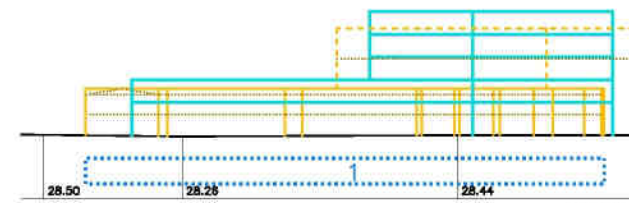
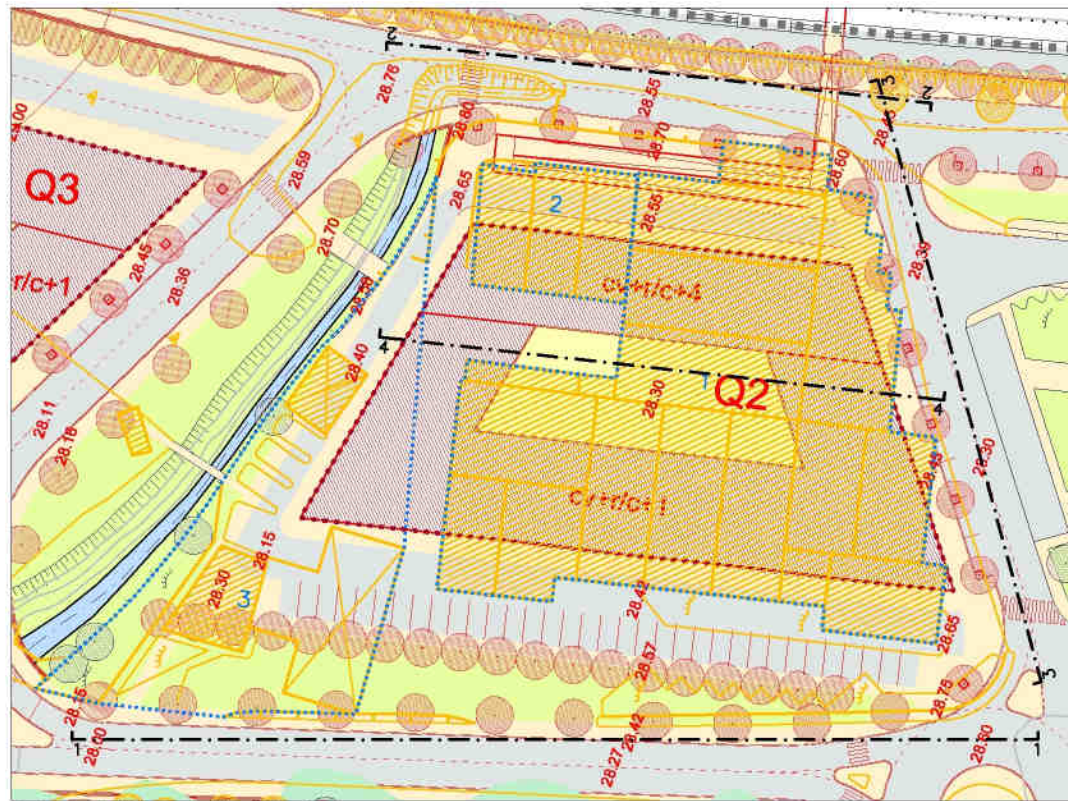


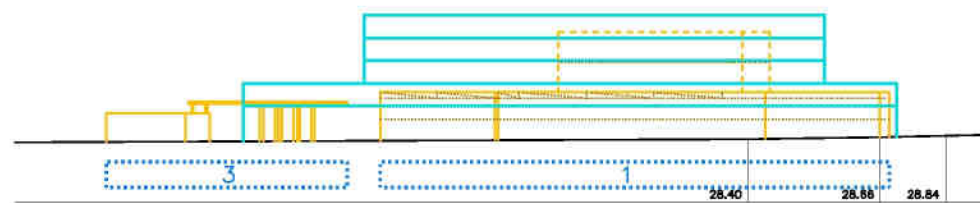
PERFIL 2



PERFIL 3

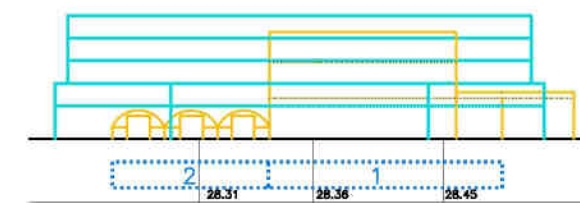


Extracto da Planta de Implantação



Rua Dias Neiva

PERFIL 1



PERFIL 4

LEGENDA:

	VOLUMETRIA ADMITIDA NOS TERMOS DO REGULAMENTO		Vias e Estacionamento		Limite da Unidade de Execução do Pátio Alfazema
	Edifícios e respectivos Anexos/ Logradouros		Passeios e Zonas Pedonais		Plano de Água
	Património Classificado		Ciclovía		Zonas Inundáveis
	Outros Valores Patrimoniais		Passadeiras de Peões		Limite do Plano de Pormenor
	Demolições		Ponte Pedonal e Cicável		Limites e referência dos Lotes Existentes (base de dados)
	Edifícios e Logradouros Propostos		Áreas Verdes		Referência do Quarteirão (base de dados)
	Lotes Propostos		Coberto Arbóreo Existente		Nº de Polícia
	Alinhamentos Propostos				

CÂMARA MUNICIPAL DE TORRES VEDRAS
 PLANO DE PORMENOR DO CHOUPAL E ÁREA ENVOLVENTE

Desenho nº:
03.2
 escala: 1/1000

PERFIS DO QUARTEIRÃO N.º 2

OUTUBRO 2007 - Versão Final do Plano

CARTOGRAFIA: MAIO 2003