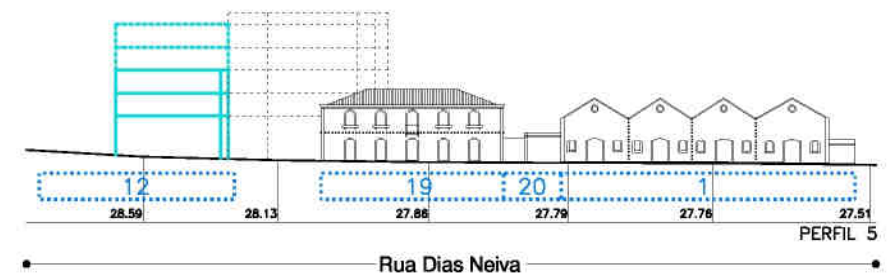
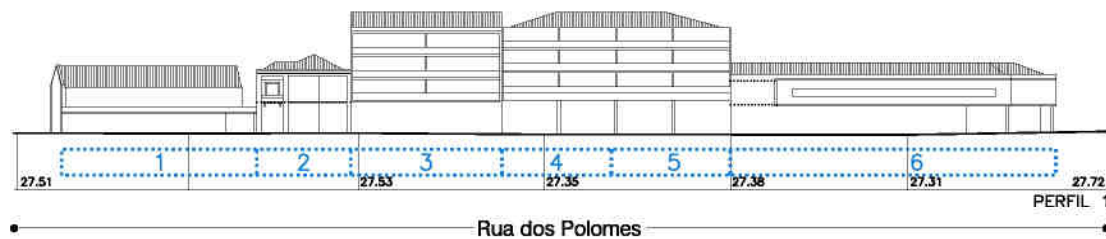


Extracto da Planta de Implantação



LEGENDA:

- | | | |
|---|---------------------------|---|
| VOLUMETRIA ADMITIDA NOS TERMOS DO REGULAMENTO | Vias e Estacionamento | Limite da Unidade de Execução do Pátio Alfazema |
| Edifícios e respectivos Anexos/ Logradouros | Passeios e Zonas Pedonais | Plano de Água |
| Património Classificado | Ciclovias | Zonas Inundáveis |
| Outros Valores Patrimoniais | Passadeiras de Pedões | Limite do Plano de Pormenor |
| Demolições | Ponte Pedonal e Ciclável | Limites e referência dos Lotes Existentes (base de dados) |
| Edifícios e Logradouros Propostos | Áreas Verdes | Referência do Quarteirão (base de dados) |
| Lotes Propostos | Coberto Arbóreo Existente | Nº de Polícia |
| Alinhamentos Propostos | | |

CÂMARA MUNICIPAL DE TORRES VEDRAS
 PLANO DE PORMENOR DO CHOUPAL E ÁREA ENVOLVENTE

PERFIS DO QUARTEIRÃO N.º 18

OUTUBRO 2007 - Versão Final do Plano

CARTOGRAFIA: MAIO 2003

Desenho nº:

03.17

escala: 1/1000

