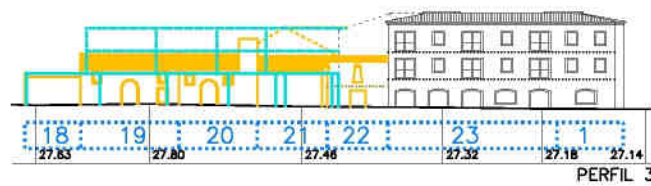


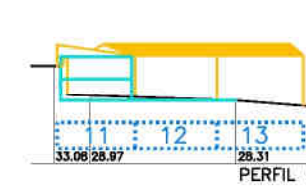
Largo dos Polomes



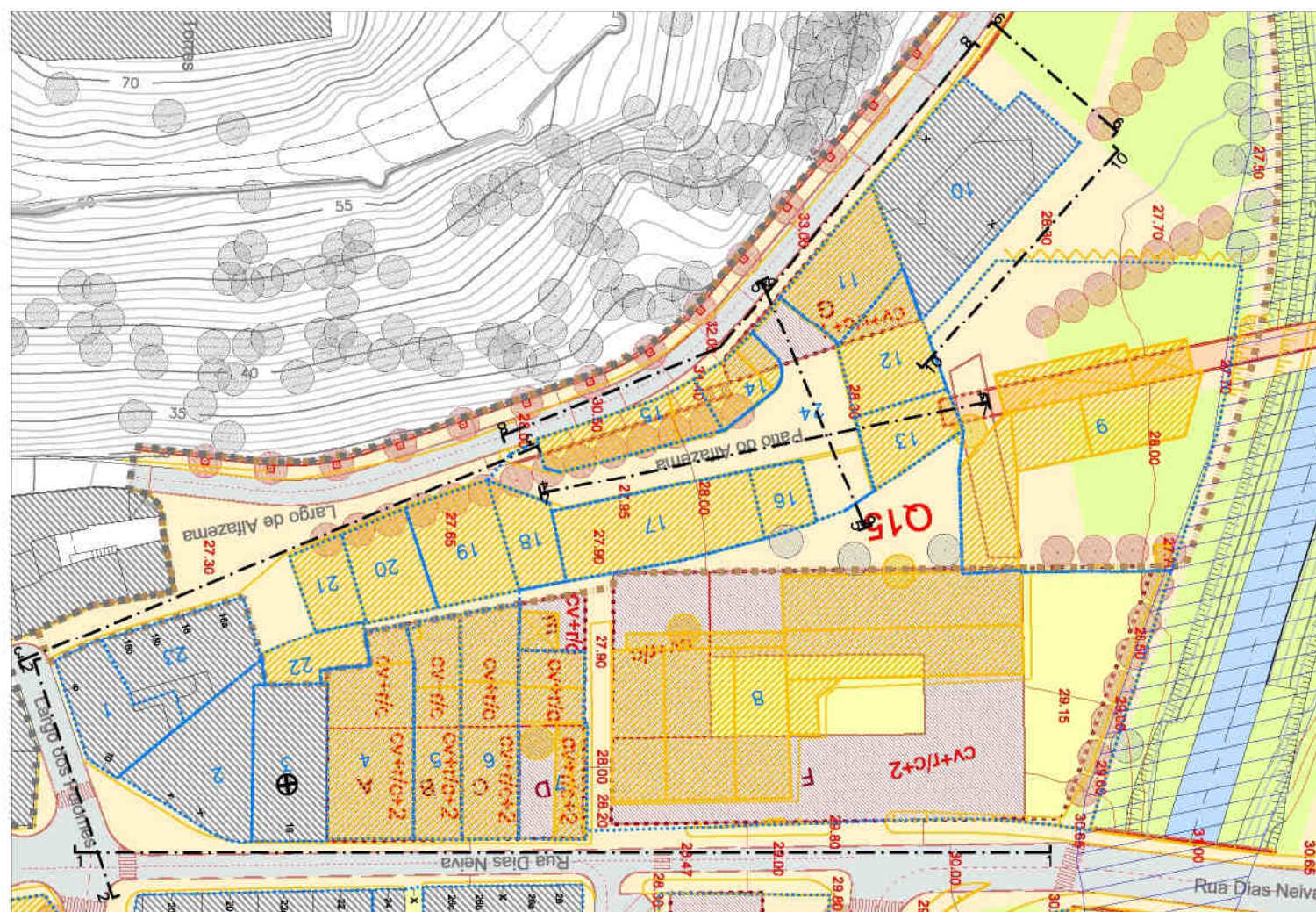
Largo de Alfazema



Pátio do Alfazema



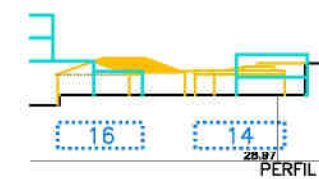
Pátio do Alfazema



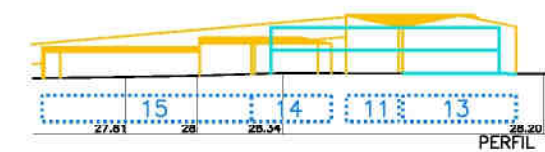
Extracto da Planta de Implantação



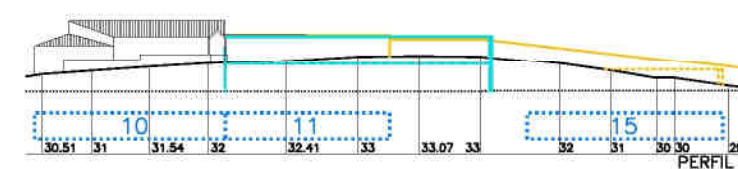
Hua Dias Neiva



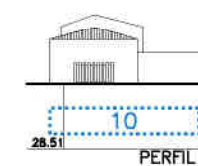
Pátio do Alfazema



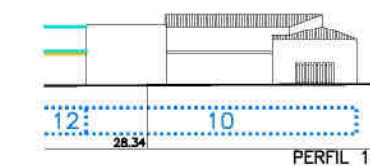
Pátio do Alfazema



Rua da Sociedade Columbófila



PERFIL 9



PERFIL 10

LEGENDA:

	VOLUMETRIA ADMITIDA NOS TERMOS DO REGULAMENTO		Vias e Estacionamento		Limite da Unidade de Execução do Pátio Alfazema
	Edifícios e respectivos Anexos/ Logradouros		Passeios e Zonas Pedonais		Plano de Água
	Património Classificado		Ciclovia		Zonas Inundáveis
	Outros Valores Patrimoniais		Passadeiras de Peões		Limite do Plano de Pormenor
	Demolições		Ponte Pedonal e Cicável		Limites e referência dos Lotes Existentes (base de dados)
	Edifícios e Logradouros Propostos		Áreas Verdes		Referência do Quarteirão (base de dados)
	Lotes Propostos		Coberto Arbóreo Existente		Nº de Polícia
	Alinhamentos Propostos				

CÂMARA MUNICIPAL DE TORRES VEDRAS
 PLANO DE PORMENOR DO CHOUPAL E ÁREA ENVOLVENTE

Desenho nº:
03.14
 escala: 1/1000
 PERFIS DO QUARTEIRÃO N.º 15
 OUTUBRO 2007 - Versão Final do Plano
 CARTOGRAFIA: MAIO 2003

