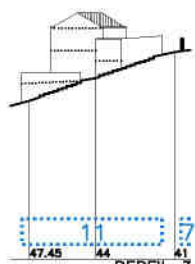
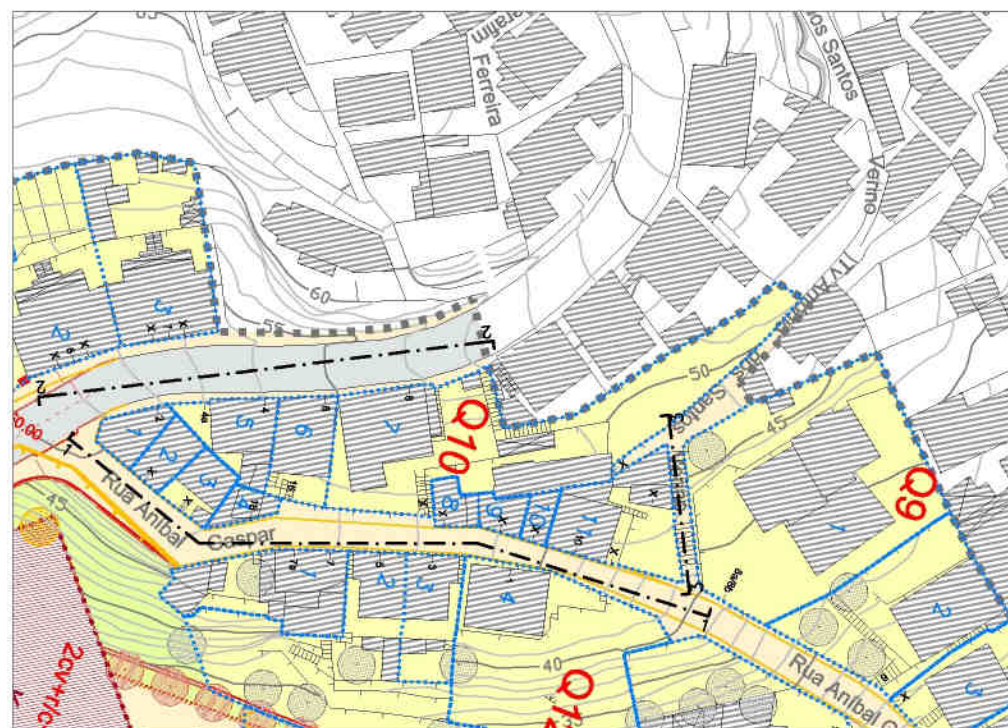


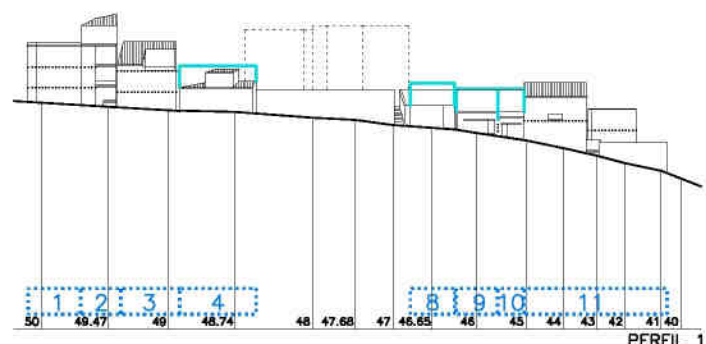
• Rua das Linhas de Torres •



• Travessa António dos Santos Verino •



Extracto da Planta de Implantação



• Rua Anibal Gaspar •

LEGENDA:

- | | | | | | |
|--|---|--|---------------------------|--|---|
| | VOLUMETRIA ADMITIDA NOS TERMOS DO REGULAMENTO | | Vias e Estacionamento | | Limite da Unidade de Execução do Pátio Alfazema |
| | Edifícios e respectivos Anexos/ Logradouros | | Passeios e Zonas Pedonais | | Plano de Água |
| | Património Classificado | | Ciclovias | | Zonas Inundáveis |
| | Outros Valores Patrimoniais | | Passadeiras de Pedões | | Limite do Plano de Pormenor |
| | Demolições | | Ponte Pedonal e Cicável | | Limites e referência dos Lotes Existentes (base de dados) |
| | Edifícios e Logradouros Propostos | | Áreas Verdes | | Referência do Quarteirão (base de dados) |
| | Lotes Propostos | | Coberto Arbóreo Existente | | Nº de Polícia |
| | Alinhamentos Propostos | | | | |

CÂMARA MUNICIPAL DE TORRES VEDRAS
 PLANO DE PORMENOR DO CHOUPAL E ÁREA ENVOLVENTE

Desenho nº:
03.9
 escala: 1/1000
PERFIS DO QUARTEIRÃO N.º 10
 OUTUBRO 2007 - Versão Final do Plano

CARTOGRAFIA: MAIO 2003

